

Szyft na hemoroidy

Opakowanie zawiera: 1 szyft Kriomed wielokrotnego użytku w opakowaniu wraz z instrukcją użycia.

Szyft jest od razu gotowy do aplikacji po nawilżeniu lubrykantem (np. wazeliną).

Spis treści ulotki informacyjnej:

1. Co to jest Kriomed?
2. Działanie.
3. Jak stosować szyft Kriomed?
4. Dla kogo przeznaczony jest szyft Kriomed?
5. Przechowywanie.

1. Co to jest Kriomed?

Wyrób medyczny Kriomed jest szyftem chłodzącym, wykonanym z wysokogatunkowego plastiku przy użyciu nowoczesnych technologii. Anatomiczny kształt cylindrycznej tubki i komfortowy rozmiar zapewniają wygodę użycia, przynosząc natychmiastową ulgę, kojąc ból i świąd wywołany przez dolegliwości hemoroidalne.

Kriomed wykorzystuje system delikatnego chłodzenia – zawiera specjalną substancję, którą można wielokrotnie zamrażać i rozmrażać. Substancja została szczelnie zamknięta w cylindrze szyftu co uniemożliwia jej kontakt z ciałem i służy jedynie do przekazywania chłodu w ściśle określonym czasie i miejscu.

Uzyskana w domowych warunkach niska temperatura jest całkowicie bezpieczna dla organizmu i nie powoduje jakichkolwiek powikłań.

Wyrób medyczny Kriomed ma wysoką skuteczność i przynosi natychmiastową ulgę.

Szyft Kriomed jest przeznaczony do wielokrotnego użytku i nie generuje żadnych dodatkowych kosztów, do wprowadzenia go jest potrzebny wybrany przez pacjenta lubrykant, np. wazelina.

2. Działanie:

Kriomed to nowoczesny specjalistyczny szyft chłodzący na hemoroidy, wielokrotnego użytku:

- ma wysoką skuteczność i daje natychmiastową ulgę,
- usuwa ból, świąd, pieczenie, obrzęk oraz inne dolegliwości hemoroidalne,
- skutecznie i naturalnie leczy wewnętrzne i zewnętrzne żylaki odbytu,
- jest wykonany z wysokogatunkowego tworzywa przy użyciu najnowocześniejszych technologii,
- do samodzielnego stosowania w domu – bezpieczeństwo i dyskrecja,
- brak przeciwwskazań do stosowania,
- nie wywołuje interakcji ani alergii,
- jest nietoksyczny,
- nie brudzi bielizny ani nie powoduje innych zabrudzeń,
- koi podrażnione żyły dzięki specjalnemu systemowi chłodzenia.

Stosowanie Kriomedu powoduje rekuperację struktur hemoroidów i całkowite ich zaleczenie. W trakcie stosowania Kriomedu nie zachodzi potrzeba stosowania innych środków medycznych, o ile lekarz nie zaleci inaczej.

3. Jak stosować szyft Kriomed?

Przed każdym użyciem szyft Kriomed musi być schłodzony (min. 2 godz.) w zamrażalniku. Każdorazowa doodbytnicza aplikacja powinna trwać 6-8 minut i może być powtarzana w ciągu dnia tyle razy ile to jest konieczne.

Zaleca się aplikację minimum dwa razy dziennie przez co najmniej czternaście dni – do ustąpienia ostrych objawów. Następnie liczbę aplikacji można stopniowo zmniejszać. Po uzyskaniu zadowalających rezultatów leczenia Kriomed należy stosować profilaktycznie minimum raz w tygodniu. W leczeniu zewnętrznych żylaków odbytu, szyft stosować identycznie, według załączonej instrukcji.

Uwaga!

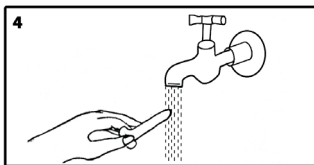
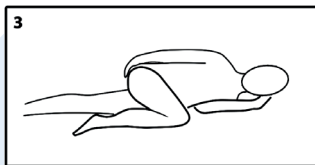
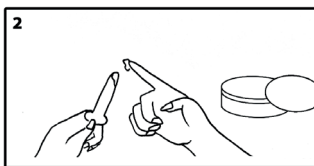
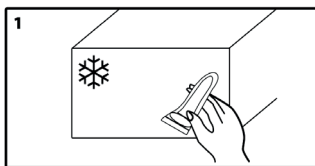
Należy umyć ręce przed i po każdorazowej aplikacji szyftu Kriomed.

Szyftu Kriomed można używać wielokrotnie zgodnie z potrzebą przez okres 6 miesięcy od pierwszego zastosowania, potem należy go wyrzucić do pojemników na odpady plastikowe.

UWAGA!

Ze względu na fakt, iż hemoroidy mogą towarzyszyć innym schorzeniom, jeżeli po 3 tygodniach stosowania Kriomedu nie nastąpi zauważalna poprawa, należy zasięgnąć porady lekarza.

Instrukcja stosowania wyrobu medycznego Kriomed:



1. Wyjmij Kriomed z zamrażalnika. Powinien się w nim znajdować przynajmniej przez 2 godziny przed użyciem.
2. Nałóż wybrany przez siebie lubrykant (może być wazelina kosmetyczna, lub dowolny żel czy lubrykant przeznaczony do użytku w okolicach odbytu) na sztyft Kriomed.
3. Połóż się na boku, zegnij nogę na której nie leżysz i podciągnij ją do klatki piersiowej. Rozluźnij się a następnie powoli i delikatnie wprowadź aplikator do otworu odbytniczego i pozostaw na 6-8 minut, do czasu gdy sztyft osiągnie temperaturę twojego ciała.
4. Po wyjęciu umyj aplikator mydłem i ciepłą wodą oraz zdezynfekuj go np. medycznym płynem do dezynfekcji, wodą utlenioną, czy spirytusem salicylowym.

UWAGA

Nie używaj gorącej wody do sterylizacji i nie gotuj aplikatora, bo spowoduje to jego uszkodzenie!

4. Dla kogo przeznaczony jest sztyft na hemoroidy Kriomed?

Wyrób medyczny Kriomed jest w pełni bezpieczny i nie wywołuje żadnych interakcji ani alergii, dlatego może być stosowany przez wszystkie osoby cierpiące na dolegliwości związane z hemoroidami.

Jest polecany zarówno dla kobiet jak i mężczyzn w każdym wieku, a także po konsultacji z odpowiednim lekarzem dla dzieci cierpiących na dolegliwości hemoroidalne. Polecany jest osobom, którym dolega świąd, pieczenie, ból, obrzęk i inne dolegliwości hemoroidalne.

Szczególnie dla:

- kobiet w okresie ciąży i po porodzie,
- osób, których zawód wymaga wielogodzinnego siedzenia (np. kierowców) oraz osób podnoszących duży ciężar,
- osób mających dietę ubogą w błonnik,
- osób z nadwagą wywołującą dolegliwości naczyniowe,
- osób z nadciśnieniem,
- alergików,
- diabetyków,
- sportowców,
- dla wegetarian i wegan, ponieważ nie zawiera żadnych substancji odzwierzęcych, ani nie jest testowany na zwierzętach.

Ciąża i karmienie: wyrób medyczny Kriomed może być stosowany przez kobiety w ciąży oraz karmiące piersią.

Skonsultuj z lekarzem: jeśli jesteś w ciąży oraz przed zastosowaniem u dzieci.

5. Przechowywanie:

Wyrób medyczny Kriomed należy przechowywać w szczelnie zamkniętym, oryginalnym opakowaniu. Użytkowanie tylko zgodnie z wymogami producenta, według załączonej instrukcji.

Data opracowania instrukcji używania: marzec 2020 r.

Wytwórca:

Korporacja Gazolina Sp. z o.o.
ul. Jagiellońska 7
14-220 Kisielice

Dystrybutor:

ALG Pharma Poland Sp. z o.o. Sp. k.
ul. Kasprzaka 31, 01-234 Warszawa
www.algpharma.pl