

Test na krew utajoną w kale FOB TEST

1
test

Jednorazowy domowy test do wykrywania krwi utajonej w kale
Wyrób medyczny do samokontroli

WSTĘP

Badanie kału na krew utajoną jest bardzo ważnym i wartościowym testem przesiewowym w kierunku raka jelita grubego. Badanie to można wykonać w laboratorium, ale można też wykonać samemu w domu, właśnie przy pomocy Testu na krew utajoną w kale FOB TEST.

Obecnie uważa się, że każda osoba po 35. roku życia powinna raz w roku wykonywać badania profilaktyczne w kierunku raka jelita grubego.

Zasada działania Testu na krew utajoną w kale FOB TEST opiera się na reakcji antygen-przeciwciała. Przeciwciała, naniesione na membranę testu w czasie produkcji, reagują z hemoglobina pochodzącą z krwi obecnej w badanych kale. Wynik testu w postaci barwnych prążków odczytuje się w czasie 5 minut.

SKŁAD OPAKOWANIA

Opakowanie Testu na krew utajoną w kale FOB TEST zawiera wyposażenie niezbędne do wykonania jednego badania na obecność krwi utajonej w kale:

- » 1 aluminiową szczelnie zamkniętą kopertkę, w której znajduje się: 1 płytka testowa i 1 środek pochłaniający wilgoć,
- » 1 pojemnik z roztworem ekstrakcyjnym i z aplikatorem do pobierania próbek kału,
- » 1 instrukcję używania wyrobu.

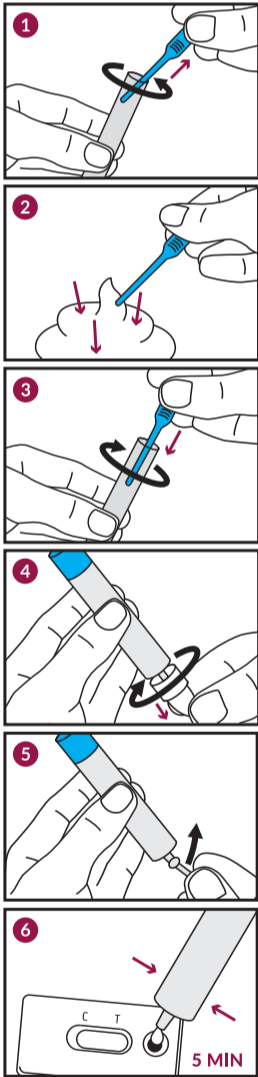
Należy przygotować zegarek, który będzie potrzebny do odmierzenia czasu odczytu wyniku testu i chusteczkę higieniczną pomocną przy odłamywaniu końcówki w pojemniku do próbek kału.

WAŻNE UWAGI DOTYCZĄCE POBIERANIA KAŁU DO BADANIA

- » Próbkę kału nie powinny być pobierane podczas miesiączki i do 3 dni po jej wystąpieniu.
- » Nie należy pobierać kału w czasie krwawienia hemoroidów, występowania krwi w moczu lub w przypadku uszkodzenia ścianek naczyń krwionośnych przy oddawaniu stolca.
- » Przy wykonywaniu badania Testem na krew utajoną w kale FOB TEST nie jest wymagane stosowanie specjalnej diety.
- » Alkohol, aspiryna i inne leki, zwłaszcza przyjmowane w dużej ilości, mogą powodować podrażnienia i zwiększać krwawienie. Z tego powodu należy zaprzestać stosowania tych preparatów na co najmniej 48 godzin przed wykonaniem badania (zapoznaj się z odpowiedzią na pytanie „Jaka jest specyficzność Testu na krew utajoną w kale FOB TEST?” w dalszej części tej ulotki).
- » Badanie wykonać zaraz po pobraniu kału. Nie pozostawiać próbek kału w temperaturze pokojowej przez dłuższy czas.
- » Kał do badania może być pobrany o dowolnej porze dnia do dowolnego naczynia, uprzednio dokładnie umytego i wysuszonego.

Badanie należy wykonać ściśle przestrzegając poniższej instrukcji.

Jeśli test był przechowywany w temperaturze 2 - 8°C, to na pół godziny przed wykonaniem badania należy wyjąć go z chłodziarki i doprowadzić jego temperaturę do temperatury pokojowej.



POBRANIE PRÓBKİ KAŁU DO BADANIA

- » Weź do ręki pojemnik do pobierania próbek kału w taki sposób, aby niebieska nakrętka była na górze, a biała na dole. Odkręć niebieską nakrętkę i za pomocą aplikatora umieszczonego w tej nakrętce pobierz próbkę kału do badania ❶.
- » Aby pobrać próbkę do badania, należy „wkręcić” końcówkę aplikatora w trzy różne miejsca badanego kału na głębokość ok. 1 cm ❷. Należy przy tym zwrócić uwagę, aby kał pokrywał powierzchnię aplikatora tylko cienką warstwą.
Uwaga: Zbyt duża ilość kału na aplikatorze, wprowadzona później do pojemnika z roztworem, może dać nieważny wynik testu.
- » Aplikator z pobraną w powyższy sposób próbką kału wprowadź z powrotem do pojemnika z roztworem ekstrakcyjnym, szczelnie zakręć i energicznie potrząśnij w celu dokładnego wymieszania ❸.

WYKONANIE BADANIA

- » Wyjmij płytkę testową z aluminiowej kopertki i umieść ją na poziomej powierzchni. W kopertce znajduje się również środek pochłaniający wilgoć, który należy wyrzucić do domowych śmieci. Badanie powinno być wykonane w ciągu godziny.
- » Trzymając pojemnik do pobierania próbek tak jak poprzednio (niebieska nakrętka na górze, biała na dole), odkręć tym razem białą nakrętkę, która zabezpiecza końcówkę pojemnika przed przypadkowym odłamywaniem ❹.
- » Energicznie potrząśnij pojemnikiem, aby dokładnie wymieszać próbkę kału z płynem. Następnie chwytając przez chusteczkę higieniczną za końcówkę pojemnika, odłóż ją ❺.
- » Ściskając ścianki pojemnika nakropi 3 pełne krople roztworu do okrągłego okienka na płytce testowej. W czasie nakrapiania nie dotykaj końcówką do płytki testowej ❻. Zaczynaj odmierzać czas.
- » Odczytaj wynik testu po 5 minutach.
Nie bierz pod uwagę wyniku otrzymanego po czasie dłuższym niż 10 minut. Pozostałą w pojemniku na próbki resztę płynu wylej do toalety i spłucz wodą.
Po odczytaniu wyniku, test i pusty pojemnik wyrzuc do domowych śmieci.

INTERPRETACJA WYNIKÓW

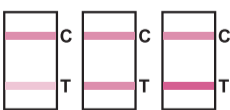
Wynik ujemny

W okienku wynikowym pojawia się tylko jedna linia: prążek kontrolny C. Prążek testowy T nie pojawia się.
W badanej próbce nie wykryto krwi utajonej.



Wynik dodatni

W okienku wynikowym pojawiają się dwa zabarwione na różowo prążki: kontrolny C i testowy T. Intensywność zabarwienia prążka testowego T nie ma znaczenia. Prążek testowy T może być słabszy, taki sam lub silniejszy niż prążek kontrolny C. Nawet bardzo słaby prążek T należy interpretować jako dodatni wynik testu.
W badanej próbce kału wykryto krew utajoną.



Wynik nieważny

W okienku wynikowym nie pojawia się żadna linia lub pojawia się tylko linia testowa T. W takim przypadku nie ma możliwości interpretacji wyniku testu i badanie należy powtórzyć z nowej próbki kału i używając nowego testu.



Zobacz jak wykonać test oraz interpretować wyniki na:
www.youtube.com/domowelaboratorium

ŚRODKI OSTROŻNOŚCI

- » Test służy wyłącznie do użytku zewnętrznego.
- » Opakowanie z testem należy przechowywać w temperaturze 2-30°C. Nie zamrażać.
- » Nie używać testu po dacie ważności umieszczonej na opakowaniu.
- » Nie używać testu w przypadku, gdy kopertka foliowa jest uszkodzona, ponieważ wilgoć z powietrza mogła uszkodzić test.
- » Test jest przeznaczony tylko do jednokrotnego użycia. Zużyty test usuwać jak każdy inny odpad domowy.
- » Test przechowywać w miejscu niedostępnym dla dzieci.

ODPOWIEDZI NA NAJCZĘŚCIEJ POJAWIAJĄCE SIĘ PYTANIA

Kto powinien wykonać badanie na krew utajoną w kale?

Badanie na krew utajoną w kale należy przeprowadzać u osób, które obserwują u siebie objawy związane z chorobami jelita grubego.

Osoby po 35 roku życia, nawet jeśli nie mają tego typu objawów, powinny wykonywać badanie na krew utajoną w kale raz w roku, natomiast w przypadku osób po 50 roku życia takie badania są koniecznością.

Wskazaniem do wykonania badania na krew utajoną w kale są także predyspozycje rodzinne, ponieważ ok. 10% zachorowań na raka jelita grubego ma charakter rodzinny. W przypadku, gdy w rodzinie wystąpił rak jelita grubego, badanie na krew utajoną w kale powinno być wykonywane u osób już po 25 roku życia.

Jakie są objawy związane z chorobami jelita grubego?

Objawy związane z chorobami jelita grubego to: uczucie niepełnego wypróżnienia, nietrzymanie stolca i gazów, ból przy wypróżnianiu, śluzowate stolce, bóle w dole brzucha, niezamierzone chudnięcie, wzdęcia brzucha, brak łaknienia, zmiana rytmu wypróżnień, naprzemienne biegunki i zaparcia lub powiększenie wątroby.

Co oznacza ujemny wynik Testu na krew utajoną w kale FOB TEST?

Ujemny wynik testu oznacza, że w badanej próbce kału nie wykryto krwi utajonej.

Otrzymanie ujemnego wyniku testu nie wyklucza obecności polipów, ponieważ krwawienie z nich może ulec chwilowemu zatrzymaniu. Aby zwiększyć szansę na wykrycie krwawienia z polipów, zaleca się powtórzyć badanie drugi, a nawet trzeci raz za kilka dni z użyciem nowych testów.

Jeśli jednak objawy odpowiadające chorobom jelita grubego utrzymują się, to pomimo otrzymania ujemnych wyników testów, należy zgłosić się do lekarza rodzinnego.

Co oznacza dodatni wynik Testu na krew utajoną w kale FOB TEST?

Dodatni wynik Testu na krew utajoną w kale FOB TEST oznacza, że w badanej próbce kału wykryta została krew utajona. Wykrycie krwi utajonej w kale może wskazywać na krwawienie z polipów, obecność których najczęściej prowadzi do raka jelita grubego.

Obecność krwi w kale towarzyszy również innym schorzeniom, np. hemoroidom, krwi w moczu, chorobom żołądka. Zawsze jednak w przypadku wyniku dodatniego osoba, której badanie dotyczyło, powinna skonsultować się z lekarzem rodzinnym, chirurgiem-onkologiem, onkologiem, gastroenterologiem lub proktologiem celem ustalenia dalszego postępowania diagnostycznego.

Jak czuły jest Test na krew utajoną w kale FOB TEST?

Niewielkie ilości krwi w kale mogą występować również u zdrowych ludzi, którzy nie mają problemów związanych z jelitem grubym. Czułość Testu na krew utajoną w kale FOB TEST jest tak ustawiona, aby wykryć tylko te ilości krwi, które świadczą o procesach chorobowych i wynosi 40 ng hemoglobiny w 1 ml roztworu ekstrakcyjnego.

Jaka jest specyficzność Testu na krew utajoną w kale FOB TEST?

Test na krew utajoną w kale FOB TEST jest specyficzny dla hemoglobiny ludzkiej.

Z przeprowadzonych badań wynika, że nie wykrywa on hemoglobiny krwi wołu, świni, kurczaka, indyka, kozy, konia i królika (w stężeniu do 1 mg/ml). Z tego powodu wykonanie badania Testem na krew utajoną w kale FOB TEST nie wymaga zachowania specjalnej diety. Przyjmowanie suplementów diety zawierających żelazo lub leków zawierających substancje „rozrzedzające” krew, takich jak kwas acetylosalicylowy (np. Aspiryna® Bayera) czy kumaryny (np. Marcumar®), może powodować zwiększone wydzielanie krwi. Dlatego osoby stosujące wymienione i podobne preparaty nie powinny w czasie kuracji wykonywać badań na krew utajoną w kale.

Co oznacza linia, która pojawia się przy literce C na płytce testowej?

Jest to linia kontrolna. Pojawienie się barwnego prążka przy literce C świadczy o tym, że test działa prawidłowo, jak również badanie zostało wykonane prawidłowo.

Czy linia, która pojawi się przy literce T, musi być tak samo silna jak linia kontrolna C?

Linia, która pojawi się przy literce T, nie musi być tak samo silna jak linia kontrolna C. Linia testowa T może być również silniejsza lub słabsza niż linia kontrolna C. Nawet jeśli linia testowa T jest bardzo słaba, to wynik testu należy interpretować jako dodatni.

Podsumowując: jeśli w okienku wynikowym pojawią się dwie linie (kontrolna i testowa), to bez względu na ich natężenie, wynik testu należy interpretować jako dodatni.

Czy wynik uzyskany Testem na krew utajoną w kale FOB TEST jest wiarygodny?





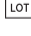

Wynik uzyskany przy pomocy Testu na krew utajoną w kale FOB TEST jest wiarygodny, jeśli instrukcja wykonania badania i czas czytania wyniku testu są przestrzegane.

Data ostatniej aktualizacji ulotki: 20.07.2022

Wersja 7BS_AT

OBJAŚNIENIE SYMBOLI

CE 1434

	Przed wykonaniem badania zapoznać się dokładnie z instrukcją		Tylko do diagnostyki in vitro
	Do jednorazowego użycia		Przechowywać w temperaturze 2-30°C
	Numer serii		Data ważności



Wytwórca:

Hydrex Diagnostics Sp. z o. o.
Aleja Stanów Zjednoczonych 61a
04-028 Warszawa
www.hydrex.pl

INFOLINIA
801 000 977

 domowe
laboratorium
OD 1987 ROKU