

Instrukcja stosowania

Bepanthen® Eye



Krople do oczu z hialuronianem sodu 0,15% i dekspantenolem 2%

OPIS

Krople do oczu Bepanthen EYE tworzą sterylną, wolną od konserwantów, lepkoelastyczną, przezroczystą powłokę ochronną dla rogówki. **Bepanthen EYE** zawiera kwas hialuronowy w postaci soli sodowej, który, ze względu na swoje właściwości fizyczne, tworzy równomierną, trwałą i długo utrzymującą się warstwę ochronną na powierzchni oka nie zaburzając przy tym ostrości widzenia. **Bepanthen EYE** zawiera także prowitaminę B₅ (dekspantenol), która wykazuje zdolność do wiązania dużej ilości wody, nawilża i pielęgnuje powierzchnię oka i jednocześnie wspomaga działanie nawilżające hialuronianu sodu.



Połączenie **hialuronianu sodu** (stabilizuje warstwę ochronną) i dekspantenolu (odżywia, przynosi ulgę) zabezpiecza, nawilża i tworzy warstwę ochronną na powierzchni oka, długotrwale likwidując dyskomfort związany z:

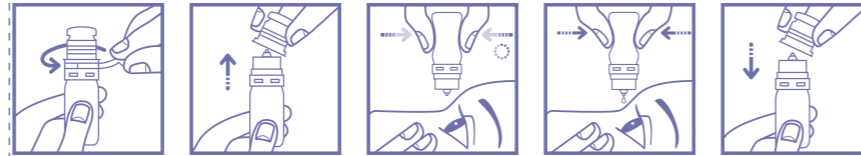
- mechanicznym podrażnieniem powierzchni oka np. w trakcie noszenia twardych lub miękkich soczewek kontaktowych lub w trakcie badań okulistycznych;
- niekorzystnym wpływem środowiska zewnętrznego takim jak klimatyzacja, wiatr, zimne, suche lub zanieczyszczone powietrze, np. dymem papierosowym;
- intensywną pracą narządu wzroku np. praca przy komputerze, z mikroskopem, długotrwała jazda samochodem.

Bepanthen EYE nie zawiera konserwantów i jest również dobrze tolerowany podczas długotrwałego stosowania.

Bepanthen EYE jest przeznaczony dla osób noszących soczewki kontaktowe. Soczewki kontaktowe nie muszą być zdejmowane podczas aplikacji kropli do oczu.

SPOSÓB STOSOWANIA

W celu otwarcia butelki, należy całkowicie usunąć pierścień zabezpieczający, pociągając za znajdujące się na nim zabezpieczenie (1). Następnie należy zdjąć nasadkę, pociągając ją do góry (2). Należy lekko odchylić głowę do tyłu, wzrok skierować w górę i delikatnie odciągnąć dolną powiekę. Trzymając butelkę odwróconą zakraplaczem do dołu, należy wkraplać po jednej kropli do worka spojówkowego oka 3-5 razy dziennie przez dłuższe i zdecydowane naciśnięcie butelki (3+4). Po wkropleniu należy wolno zamknąć oczy, żeby płyn mógł równomiernie pokryć całą powierzchnię oka. Należy unikać kontaktu zakraplacza z powierzchnią oka i rąk. Jeśli na zakraplaczu butelki będzie się znajdowała kolejna kropla, należy ją usunąć, lekko stukając palcem w dno butelki. Po wykonaniu tych czynności należy zamknąć butelkę, nakładając na nią nasadkę (5). Jeśli pomimo stosowania Bepanthen EYE dolegliwości nasiliły się lub są nadal odczuwalne należy skontaktować się z lekarzem okulistą!



Ze względu na obecność specjalnego sterylnego systemu filtrującego w kroplomierzu, po każdym wyciśnięciu kropli z butelki należy odczekać kilka sekund przed podaniem następnej dawki, pozwalając na powrót powietrza do butelki. W przypadku próby podania kolejnej kropli przed upływem tego czasu, czynność ta będzie utrudniona i będzie wymagała zastosowania zwiększonego nacisku na butelkę.

SKŁAD

1 ml zawiera: hialuronian sodu 0,15%, dekspantenol 2%, chlorek sodu, cytrynian sodu, kwas cytrynowy, woda do wstrzykiwań.

OPAKOWANIE:

1 butelka zawierająca 10 ml

Art.-Nr.: Z2.0337.05



OSTRZEŻENIA I ŚRODKI OSTROŻNOŚCI

- Nie używać jeśli pierścień zabezpieczający nasadkę jest uszkodzony lub uszkodzona jest butelka.
- Nie dotykać zakraplaczem powierzchni oka.
- Nie stosować w przypadku alergii (nadwrażliwości) na którykolwiek składnik wyrobu.
- W bardzo rzadkich przypadkach, stosowanie kropli do oczu może powodować podrażnienia u osób szczególnie wrażliwych.
- Jeżeli istnieje konieczność jednoczesnego stosowania innych kropli lub maści okulistycznych należy zachować 15 minutowy odstęp pomiędzy ich podaniem. **Bepanthen EYE** powinien być zawsze stosowany jako ostatni.
- Nie stosować na zakażone lub zranione oko.
- Po podaniu mogą wystąpić krótkotrwałe zaburzenia ostrości widzenia. Nie należy wtedy prowadzić pojazdów mechanicznych i obsługiwać maszyn do czasu powrotu normalnego widzenia.
- Nie stosować kropli po upływie terminu ważności, umieszczonego na butelce, a także na tekturowym pudełku.
- Z powodu zastosowania innowacyjnego, sterylnego systemu filtrów w kroplomierzu niewielka ilość płynu zawsze pozostaje w butelce.
- Po pierwszym otwarciu nie używać dłużej niż 12 miesięcy.

Przechowywanie

Przechowywać w temperaturze od 2°C do 25°C. Nie zamrażać.

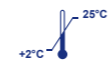
Po użyciu natychmiast zakręcić butelkę. Chronić przed światłem przechowując butelkę w opakowaniu zewnętrznym.



LOT Numer serii i  termin ważności są nadrukowane na etykiecie butelki i pudełku kartonowym.

STERILE A

Wyrób jałowy.




Zakres temperatur przechowywania.



W celu zapoznania się z opisem i sposobem stosowania należy przeczytać instrukcję stosowania.



Dystrybutor :
Bayer Sp. z o. o.
Al. Jerozolimskie 158
02-326 Warszawa

 Wytwórca:
Penta Arzneimittel GmbH
Werksstraße 3
D-92551 Stulln
Niemcy



Nie stosować jeżeli pierścień zabezpieczający nakrętkę lub sama butelka jest uszkodzona.



Data sporządzenia instrukcji: 05/2017

Bayer

